

樹脂系外装仕上げ材

ONTHEWALL

EX

オンザウォール エクステリア

防汚性能 耐クラック性能

理想的な外装材が オンザウォールシリーズに登場!!

* 汚れがつきにくい!!

雨だれの汚れがつきやすい窓枠の隅なども、浸透性のある撥水・撥油トップコートで長期間に渡ってきれいな状態を保つことができます。



雨だれの汚れが
つきやすい窓枠の隅なども、
オンザウォールEXなら

雨だれが
めだたない!!



* クラックに強い!!

弾性が強いので、クラックに強い材料です。

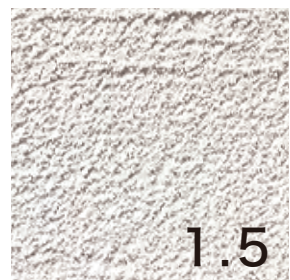


* 選べる骨材サイズ。

骨材の大きさは、1.2、1.5の2種類。
テクスチャーによってお選びいただけます。



1.2

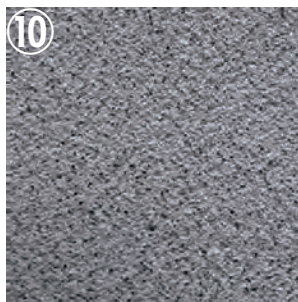
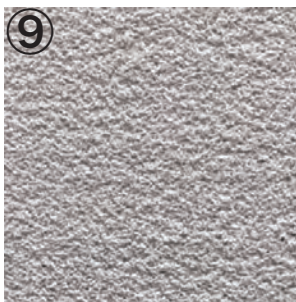
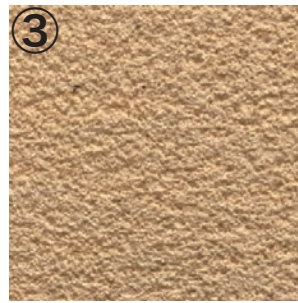
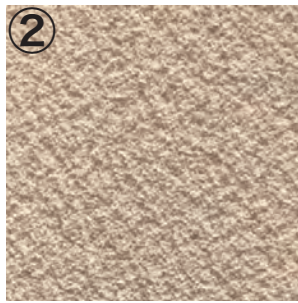
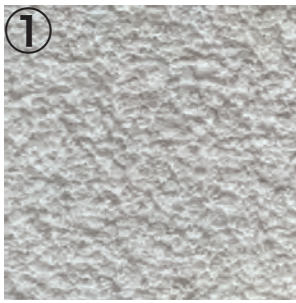


1.5

* 浸透性が高い。

壁内に湿気を溜めず外へ排出するため、壁内を痛めません。

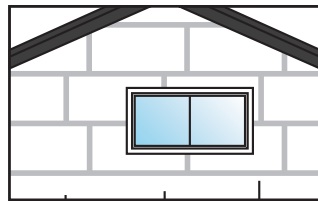
カラーラインナップ



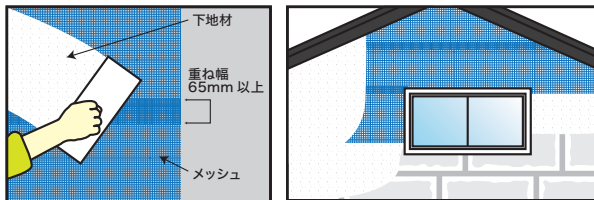
*印刷の関係上、実際の色と異なります。
詳しくはお問い合わせの上、実物サンプルにてご確認ください。

割れない塗り壁下地補強 推奨下地施工例

① ジョイント部を
下地材で補強し、
不陸を調整

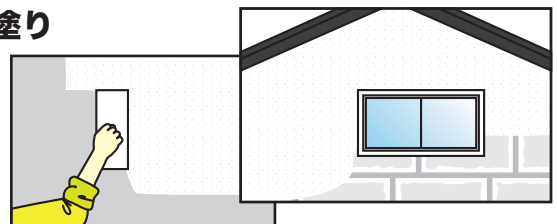


③ メッシュの伏せ込み



下地材が乾く前にメッシュを貼り付けコテで伏せ込みます。
メッシュは横張りとします。
メッシュの重ねは65mm以上、コーナーは200mm以上

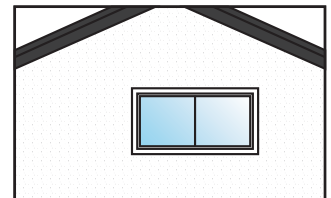
② 塗り



下地材2~3mm厚塗り付け

④ 完成

表面にメッシュが見えないように均一に塗り付けます。
乾燥したら完成です。



お問合せ

販売元 株式会社オンザウォール
〒422-8005 静岡県静岡市駿河区池田364-1
Tel 054-368-4386 / Fax 054-368-4387
Email onthewall000@gmail.com
URL <https://onthewall.co.jp>